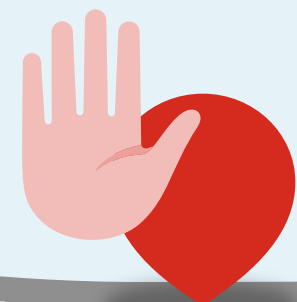




Voorkom strafpunten voor overtredingen in busvervoer of wegtransport

OVERTREDING

Overtreding (onherroepelijk) in Nederland of EU-lidstaat



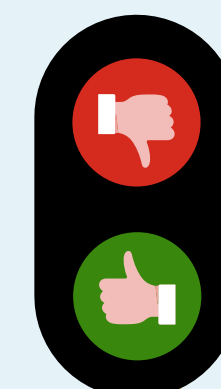
STRAFPUNTEN

Opname in *nationaal register: strafpunten*



REGISTRATIE

1^e keer: vervoerder en vervoersmanager ontvangen een brief over *eerste registratie*



Besluit tot *schorsen* of *intrekken vergunning* en/of *ongeschikt verklaren* vervoersmanager

Strafpunten vervallen



Na 6 maanden (schorsing) of na 2 jaar (intrekking vergunning) **vervallen de strafpunten.**

MELDING

Na bereiken 50% van de grenswaarde vervoerder en vervoersmanager ontvangen brief

GRENSWAARDE

Na overschrijden 100% van de grenswaarde

Grenswaarde

Elke vervoerder/vervoersmanager mag een maximaal aantal strafpunten hebben voordat de ILT een onderzoek start. Deze grenswaarde is afhankelijk van het aantal gewaarmerkte afschriften van de Eurovergunning van de onderneming.

ONDERZOEK

naar *betrouwbaarheid* en *evenredigheid*

Europese lidstaten wisselen informatie uit over overtredingen van ondernemingen in het busvervoer en het wegtransport. Nederlandse ondernemingen en vervoersmanagers krijgen strafpunten bij (heel) ernstige overtredingen. Bij teveel strafpunten loopt de onderneming het risico de vergunning te verliezen. De vervoersmanager kan ongeschikt worden verklaard.

Met dit puntensysteem is de Inspectie Leefomgeving en Transport (ILT) beter in staat om notoire overtreders van de weg te halen. Dat draagt bij aan veiligheid op de weg en eerlijke concurrentie in de markt.

- Meest ernstige overtredingen **9 strafpunten**
- Heel ernstige overtredingen **3 strafpunten**
- Ernstige overtredingen **1 strafpunt**